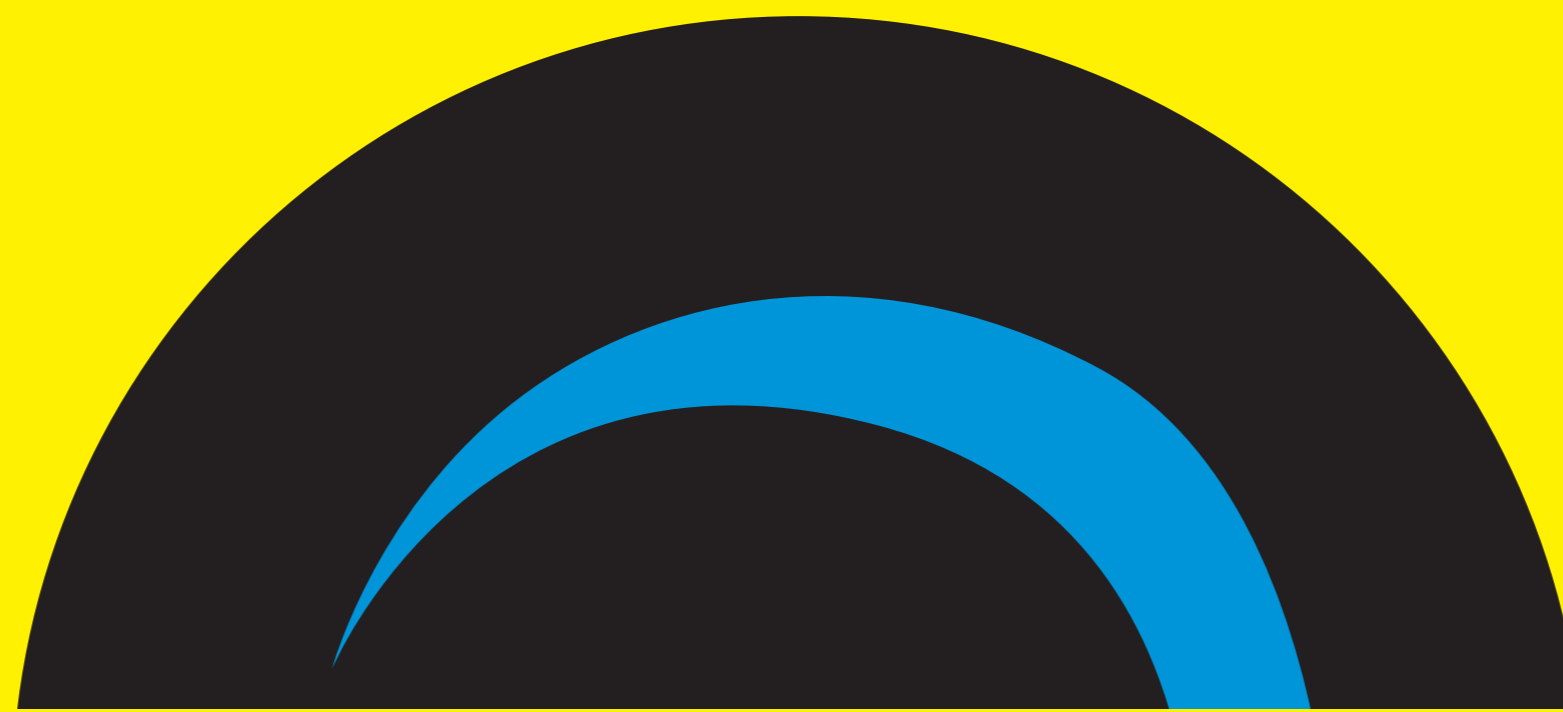


**FOSTEC P6**



**FOSTEC**

**P6 + 20% Diatoms**

Reg. No. V20812    Wet 36 / 1947

**VIR GEHALTE VOERFOSFATE**  
***Die Krag van Oranje***

**50 kg**

Klas: Fosfaat Spoorelement Konsentraat

SAMESTELLING	g/kg
Fosfor (min)	60g/kg
Kalsium (min)	90g/kg
Yster (maks)	750mg/kg
Koper (maks)	150mg/kg
Mangaan (maks)	600mg/kg
Sink (maks)	600mg/kg
Kobalt (maks)	3mg/kg
Jodium (maks)	7.5mg/kg
Selenium (maks)	3mg/kg
Silika (min)	90g/kg
Diatomiet (maks)	200g/kg

**GEBRUIKSAANBEVELINGS**

Aanbevole innames van FOSTEC P6 + 20% DIATOMIET

Tipe dier	Bees	Skaap
Nielakterend volwasse	135g/dag	18g/dag
Groei, laat dragtig	135g/dag	22g/dag
Lakterend	200g/dag	36g/dag

Algemeen: Voer daaglik of beheer inname met veesout op somerweiding of hoë kwaliteit hooi. 'n Organiese oplossing vir inwendige gesondheid.

Registrasie houer  
FOSTEC BK  
Posbus 2545  
Evander  
2280

**FOSTEC P6**

**FOSTEC P6**

**FOSTEC P6**